

MANUAL DE INSTRUCCIONES



**ESPUMERO DE LECHE
AREATORE LATTE SD 1065**

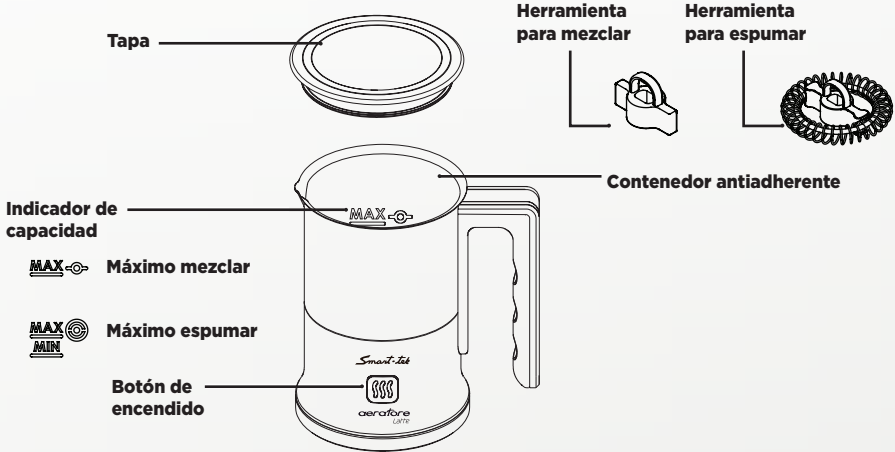
Smart-tek
Simplifica tu hogar

MEDIDAS DE SEGURIDAD

SIGA SIEMPRE LAS SIGUIENTES MEDIDAS DE SEGURIDAD AL UTILIZAR ARTEFACTOS ELÉCTRICOS

- 1. Lea todas las instrucciones antes de utilizar el producto.**
- 2. Antes de conectar el electrodoméstico con la toma eléctrica, compruebe que el voltaje indicado en la etiqueta del producto, corresponde con el voltaje de su hogar.
De no ser así, no utilice el producto y contacte al Servicio técnico autorizado Smart-tek más cercano.**
- 3. Siga las instrucciones de uso, no utilice el producto de manera diferente a la que se indica en este manual.**
- 4. No opere el producto vacío. Este se podría quemar y dañar las resistencias calefactoras.**
- 5. Desenchufe el producto cuando no se encuentra en uso y déjelo enfriar antes de limpiarlo, o guardarlo.**
- 6. No deje que el cable ni el enchufe cuelguen de la mesada, ni que toquen una superficie caliente o con aceites, no desconecte el enchufe con las manos mojadas, no utilice alargues o extensiones.**
- 7. No colocar el producto cerca de los electrodomésticos que emanen calor, como hornos, tostadoras, hornos eléctricos, hornallas, etc.**
- 8. Compruebe que el producto sea utilizado sobre una superficie firme y plana, lejos del alcance de los niños. Esto evitará que el electrodoméstico se caiga, previniendo daños al producto o a las personas.**
- 9. No introduzca sus manos ni utensilios en el contenedor mientras el electrodoméstico esté funcionando.**
- 10. Para evitar incendios, shock eléctrico y daños a las personas, no sumerja el cable ni el enchufe en agua u otros líquidos.**
- 11. Este artefacto no está diseñado para ser usado por personas con capacidades físicas, sensoriales o mentales reducidas, salvo que tengan la supervisión e instrucción adecuada por parte de una persona responsable por su seguridad.**
- 12. Evite tocar las superficies calientes del producto. Siempre tomelo de la manija y presione únicamente el botón.**
- 13. Tenga precaución al mover el electrodoméstico cuando este contiene leche caliente en su interior.**
- 14. Evite tocar las partes del interior del contenedor.**
- 15. El uso de accesorios no incluidos ni recomendados puede resultar en incendio, shock eléctrico y/o daños a personas.**
- 16. No utilice el artefacto con el cable y/o enfufe dañados.**
- 17. Este producto fue diseñado únicamente para espumar y calentar la leche. No lo utilice de otra manera.**
- 18. Este aparato posee enchufe con toma a tierra. Asegúrese de que su instalación tenga descarga a tierra.**
- 19. Siempre utilice el producto con la tapa puesta.**
- 20. Manténgalo alejado de los niños.**
- 21. No lo utilice al aire libre.**
- 18. Desconecte el enchufe después de cada uso.**

Partes del Producto



HERRAMIENTA	FUNCIÓN	CAPACIDAD MÁX.	TIEMPO DE FUNCIONAMIENTO
	Espuma leche tibia	115ml	120-140s
	Calienta la leche	240ml	120-140s

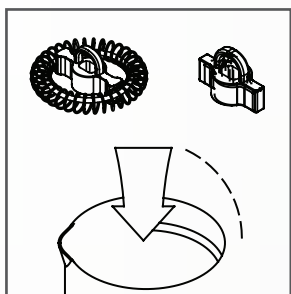
MODO DE USO

Antes del primer uso

• Desempaque el producto, quite todo el embalaje y guárdelo porque podría necesitarlo después. Compruebe que el producto tenga todas las piezas detalladas anteriormente, en la sección “Conozca si Areatore Latte”.

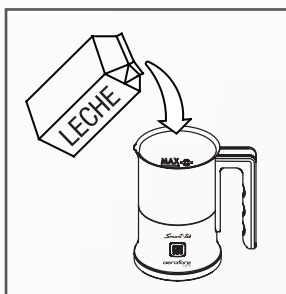
• Antes de utilizar el producto por primera vez, limpie el contenedor y los accesorios como se describe en la sección “Limpieza y mantenimiento”.

Cómo usar su Areatore Latte?



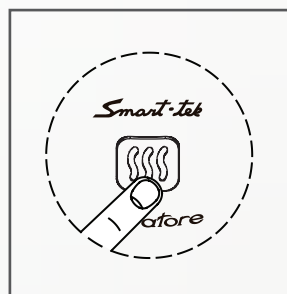
1

Seleccione la herramienta de acuerdo a lo que usted desee preparar (leche caliente o espuma) y colóquela dentro del contenedor central.



2

Vierta la leche dentro del contenedor, teniendo en cuenta las marcas de indicación (mín y máx), que se encuentran dentro del recipiente.

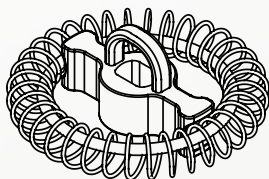


3

Presione el botón de encendido. La luz se prenderá. El espumero se apagará de manera automática cuando el proceso esté completo.

Selección de recetas rápidas y deliciosas para preparar distintos tipos de cafés, utilizando el espumero de leche Aeratore Latte.

Con espuma de leche.



Cappuccino

En una taza, colocar:

1/3 de café espresso.

2/3 de espuma de leche, preparada previamente con el espumero Aeratore Latte. Espolvorear con chocolate en polvo.

Latte Macchiato

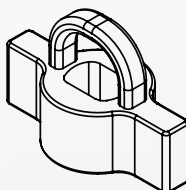
En una taza grande, colocar:

Espuma de leche preparada previamente con el espumero Aeratore Latte y café espresso hasta completar el vaso.

Café rápido con espuma.

Pruebe mezclar la espuma de leche preparada previamente con el Aeratore Latte con café instantáneo.

Con leche tibia.



Café Latte

En una taza, colocar:

1/3 de café espresso.

2/3 de leche tibia preparada previamente con el espumero Aeratore Latte. Mezclar.

Chocolate Caliente.

En una taza grande, colocar leche tibia preparada previamente con el espumero Aeratore Latte, agregar chocolate en polvo y mezclar.

Servir bien caliente.

Café con leche instantáneo.

Coloque granos de café instantáneo en una taza, añada leche tibia preparada previamente con el espumero Aeratore Latte y mezcle.

LIMPIEZA Y MANTENIMIENTO

NUNCA INMERSA EL PRODUCTO EN EL AGUA, NI LO LAVE EN LAVAVAJILLAS.

1. Contenedor interno

Limpie inmediatamente luego de cada uso. Enjuague y limpie bien todo el interior, usando agua tibia jabonosa y un paño no abrasivo. Seque bien.

2. Tapa

Quite la tapa del contenedor, si hiciera falta, separe también el anillo de silicona de la tapa. Enjuáguelos en agua

3. Cuerpo

Limpie el cuerpo externo únicamente con un paño húmedo. Nunca use productos abrasivos, ni paños que raspen el producto. Nunca limpie el cuerpo con objetos metálicos.

4. Herramientas

Quítelas de contenedor, enjuáguelas con agua caliente y guárdelas en un lugar seguro.

Consejos útiles

- Use leche entera (porcentaje de grasa > 3.0%) para obtener mejores resultados.
- La temperatura de la espuma de leche es aproximadamente de 65°C. Esta temperatura es ideal para combinar con su café y que este listo para tomar.
- Siempre guarde las herramientas en un lugar seguro, ya que son muy pequeñas y pueden perderse.
- Luego de cada ciclo de espumado o calentado, deje enfriar la máquina por 2 minutos antes de volver a utilizarla.
- Este espumero fue diseñado para calentar y/o espumar leche. Intente no agregar condimentos como chocolate en polvo o canela. Si los utiliza, es recomendable que la cantidad sea muy reducida. Limpie correctamente el contenedor luego de utilizar el producto.



Smart-tek



| **smarttekARG**



| **smart.tek.argentina**



| **www.smart-tek.com.ar**