

**Quitapelusas eléctrico**  
Modelo QP1013

**GUÍA RÁPIDA**



*Smart-tek*



## SEGURIDAD

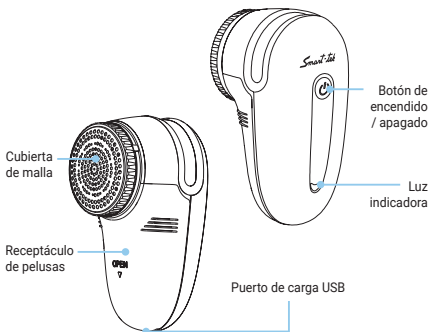
1. Lea atentamente este manual, antes de utilizar este dispositivo, y guárdelo para futuras referencias.
2. Este dispositivo solo debe conectarse a un puerto USB para su carga de batería.
3. Evite la carga de la batería y el almacenamiento en lugares húmedos.
4. Antes de utilizar, verifique que la cubierta de la malla esté apretada, ya que de lo contrario el dispositivo no funcionará correctamente.
5. No utilice el dispositivo sobre prendas que esté utilizando, ya que podría causarle lesiones o dañar la prenda.
6. Utilice el dispositivo solo para el propósito para el cual fue diseñado.
7. No desarme el dispositivo para repararlo por su cuenta; acuda al servicio técnico autorizado.
8. No permita que los niños jueguen con este dispositivo. Podrán utilizar este dispositivo niños de 8 años y personas con capacidades físicas, sensoriales o mentales reducidas, o con falta de experiencia y conocimiento, si se les supervisa o instruye sobre el uso del dispositivo y si entienden los peligros involucrados.
9. No remueva la cuchilla del dispositivo.
10. En caso de que el dispositivo falle, o si la cuchilla o la malla exterior se dañaron, no lo utilice; acuda al servicio técnico autorizado.
11. Mantenga sus dedos y manos alejados de la cuchilla al realizar tareas de limpieza y mantenimiento del producto.

## ESPECIFICACIONES

- Potencia: 2W
- Voltaje: 5V
- Capacidad de la batería: 600mA Ni-MH
- Tiempo de carga: 8 horas.

**Gracias por adquirir un producto Smart-tek**

## CONOZCA SU QUITAPELUSAS



Ventilador



Cuchilla



Cubierta de malla



Protección contra polvo



Cepillo de limpieza

## CARGA DEL DISPOSITIVO

1. Conecte el cable USB al dispositivo y luego al puerto USB de una computadora o a un cargador USB con salida de 5v, 1-2A. La luz indicadora se tornará roja.
2. Deje el dispositivo cargando aproximadamente 8 horas. Proceda a desconectar el cable USB del dispositivo.

**Advertencia:** El tiempo de carga no debe superar las 16 horas.

## MODO DE USO

### EVITE ESTAS ÁREAS EN SU ROPA

Laterales de los botones y cremalleras

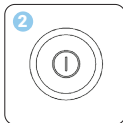
Serigrafías o zurcidos

Manchas o partes delicadas

Puños y dobladillos



**Advertencia:** No utilice el dispositivo sobre prendas que esté utilizando, ya que podría causarle lesiones o dañar la prenda.



1. Retire la protección contra polvo y verifique que la cubierta de malla esté firme, que la tapa del receptáculo esté colocada y que la cuchilla se encuentre instalada correctamente.
2. Encienda el dispositivo mediante el botón de encendido.
3. Coloque el dispositivo sobre la superficie plana de tela y luego deslícelo de un lado a otro.

**Advertencia:** durante el uso, no gire la cubierta de malla, para evitar que el dispositivo se dañe y posibles lesiones. No utilice el dispositivo sobre seda, ya que el hilo de la misma es muy fino y podría ingresar al dispositivo y dañarlo.

## LIMPIEZA Y MANTENIMIENTO

Realice la limpieza del dispositivo frecuentemente, para así evitar que el mismo se dañe.



Apague el dispositivo



Quite la malla



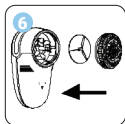
Quite la cuchilla con cuidado



Use un cepillo para limpiar



Retire los residuos del receptáculo



Ensamble las partes secuencialmente



| smarttekARG



| smart\_tek



| smart.tek.argentina



| [www.smart-tek.com.ar](http://www.smart-tek.com.ar)