

Rebanador de vegetales
Modelo SM3026

GUÍA RÁPIDA

Easy Chop



Smart-tek

Medidas de Seguridad

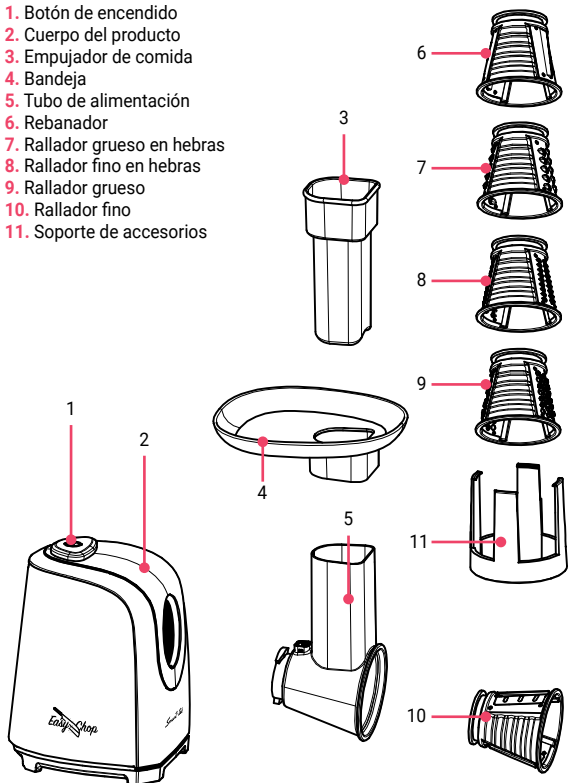
SIGA LAS INDICACIONES AL UTILIZAR ARTEFACTOS ELÉCTRICOS

1. Por favor, lea este manual atentamente antes de utilizar el producto y guárdelo para futuras referencias
2. Asegúrese de que el voltaje en su hogar se corresponda al de la alimentación del producto.
3. Desconecte el producto de la corriente antes de empezar a limpiarlo, o ajustar o desajustar sus partes.
4. Verifique la integridad del cable y del conector antes de enchufarlo. Si algo no estuviese en perfectas condiciones, por favor comuníquese con el departamento de servicio técnico oficial. No intente desarmar el producto usted mismo, esto invalidará la garantía.
5. Nunca coloque un temporizador en la alimentación de este producto ya que podría dañarlo.
6. Por favor limpie el cuerpo del producto con un paño húmedo, no lo sumerja en agua ni lo coloque bajo el grifo.
7. Cuando el producto esté funcionando, nunca ponga los dedos, u objetos afilados o duros, dentro del tubo de alimentación, para evitar posibles accidentes en su persona o daños al producto.
8. Utilice siempre las partes originales y oficiales de este producto. No utilice alternativas para reemplazar el empujador de alimentos. Cuando el producto esté en funcionamiento, aleje los ojos del tubo de alimentación para evitar posibles riesgos.
9. Si el cable de corriente se daña, reemplácelo por uno de fábrica. Contáctese con el servicio técnico oficial y no utilice el producto hasta que el cable se haya reemplazado.
10. Este producto no es un juguete, manténgalo alejado de los niños.
11. Este producto no es para personas con problemas visuales.
12. Este producto fue diseñado para el uso hogareño, no para uso comercial.
13. Nunca deje a sus niños a solas con el producto enchufado.
14. Mantenga el producto en un lugar fresco y seco, lejos de los rayos solares.

Conozca su EasyChop

Partes del Producto

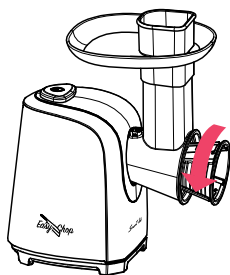
1. Botón de encendido
2. Cuerpo del producto
3. Empujador de comida
4. Bandeja
5. Tubo de alimentación
6. Rebanador
7. Rallador grueso en hebras
8. Rallador fino en hebras
9. Rallador grueso
10. Rallador fino
11. Soporte de accesorios



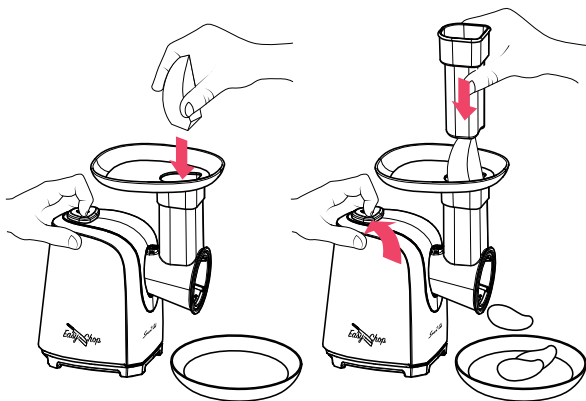
Modo de uso

1. Ensamble el tubo de alimentación con un giro antihorario, y luego, de la misma manera, coloque el rallador que vaya a utilizar.

2. Coloque un plato frente al rallador para recolectar lo rallado. Coloque la comida dentro del tubo de alimentación, aún sin empujarla.



Advertencia: nunca empuje la comida con la mano, utilice el empujador proporcionado para evitar posibles lesiones.



3. Enchufe su EasyChop a una toma de corriente. Presione, y mantenga presionado, el botón de encendido para que el producto funcione. Luego empuje la comida hacia el rallador, con el accesorio correspondiente.

Advertencia: no utilice la máquina para procesar semillas, porotos o comidas congeladas.

Limpieza y mantenimiento

Antes de comenzar la limpieza, desenchufe el producto.

1. Gire el tubo de alimentación en sentido horario para retirarlo y limpiarlo.
2. No utilice lavavajillas automáticos para limpiar las partes del producto, debido a que las temperaturas del ciclo son elevadas y podrían dañar o deteriorar parcialmente la calidad de las partes. Estas deben limpiarse manualmente con agua tibia, con jabón o detergente. Tenga cuidado de no cortarse con los filos de los ralladores.
3. Limpie el cuerpo principal con un paño húmedo.

Advertencia: nunca sumerja el cuerpo principal en agua.

Problemas y soluciones

Problema	Factor causante	Solución
El producto no funciona.	El voltaje de alimentación del producto podría diferir del de su toma de corriente.	Por favor, verifique que el voltaje de alimentación sea el mismo que el indicado.
Olor extraño en el primer uso.	El motor necesita un tiempo de funcionamiento continuo cuando se lo utiliza por primera vez. Este es un fenómeno normal, el olor desaparecerá luego de que la máquina funcione por un tiempo.	Si el voltaje de alimentación es acorde con el requerido, el olor será un fenómeno normal.
La máquina deja de funcionar repentinamente.	Hay una excesiva cantidad de alimentos procesándose, o los alimentos están siendo empujados demasiado fuerte.	Por favor, no ponga demasiada comida al mismo tiempo y empújela lentamente. Apague la máquina 20 minutos y vuélvala a utilizar.
Los ralladores están bloqueados.	Puede ser que la comida este congelada o que sea demasiado dura. También puede que haya una cantidad excesiva de alimentos siendo procesados.	Apague la máquina y limpie los ralladores. Luego siga utilizándola.
El cuerpo de la máquina está caliente.	Se está procesando demasiada comida. No se debe extender en el uso de la máquina en exceso.	En caso de que se haya calentado, apague la máquina hasta que se enfríe.



smarttekARG



smart.tek.argentina



www.smart-tek.com.ar